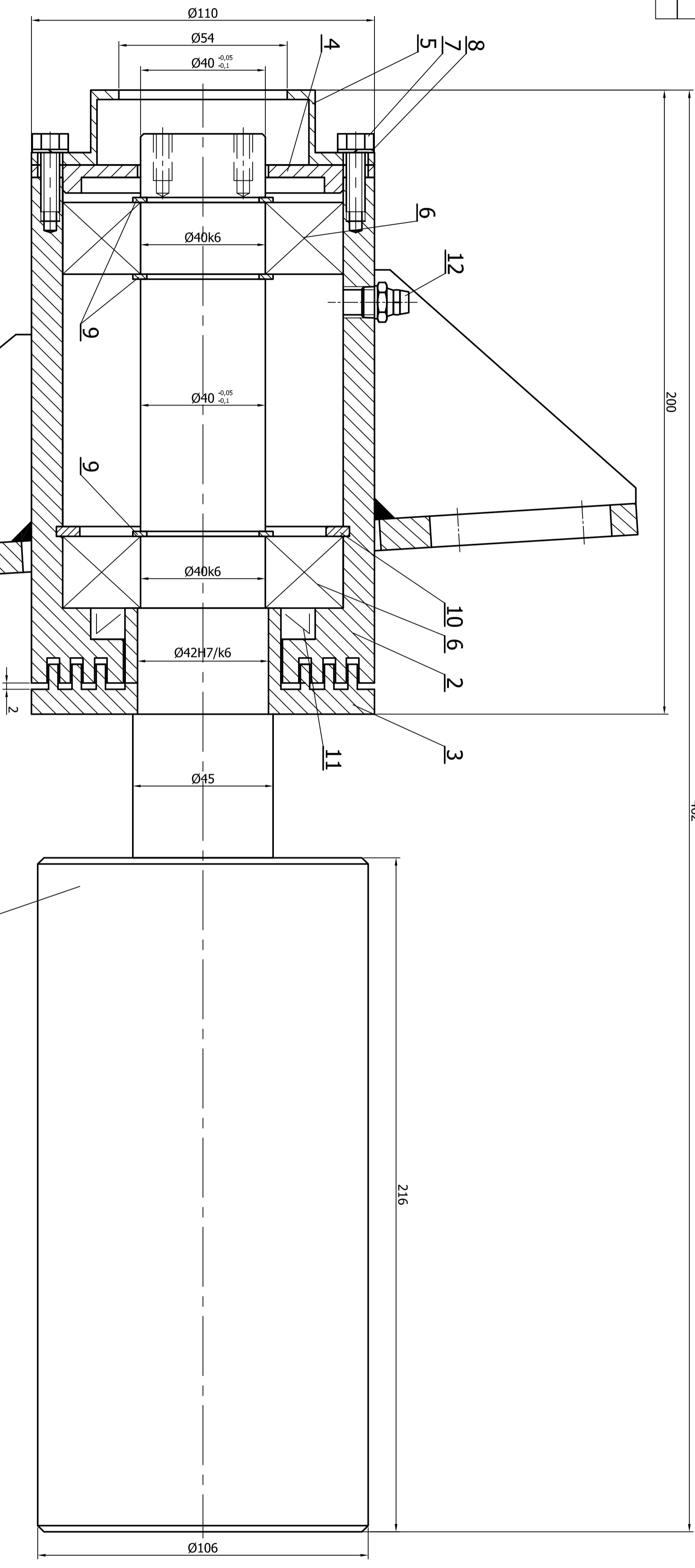


WYMIAR	ODCHYLEKI
Ø40k6	+0,018 +0,002
Ø42H7	0 +0,025
Ø42k6	+0,018 +0,002



462

- Uwagi:
- Ostre krawędzie stępić.
 - Zabezpieczyć antykorozyjnie malując 1x farbą podkładową i 2x farbą nawierzchniową. Kolor ustalić ze zleceńodawcą.

Nr	Opis	Jm.	Nr rysunku	Masa (kg)	Nr arch.
12	Smarowniczka kulista M10x1	1	PN-76/M-86007		
11	Pierścien uszczel. A 10x50x72	1	PN-72/M-86964		
10	Pierścien osadczy spr. W90	1	PN-81/M-85111		
9	Pierścien osadczy spr. Z40	3	PN-81/M-85111		
8	Podkładka spr. Ø6,2	4	PN-77/M-82008		
7	Śruba M6x20 B-5	4	PN-EN 24032:1999		
6	Łożyisko kulkowe 6308 ZZ	2	Katalog SKF		
5	Pokrywa Ø110	1	S235JR	82.006.06.000.004.0	4-07147
4	Pokrywa zamknięta	1	S235JR	82.006.06.000.003.0	4-07146
3	Uszczelnienie labiryntowe	1	S235JR	82.006.06.000.002.0	4-07145
2	Tuleja z uchwytem	1	wg rys.	82.006.06.001.000.0	3-05408
1	Oś z rolką	1	S235JR	82.006.06.000.001.0	3-05407

Zmiana	Nr karty	Podpis	Data	Zmiana	Nr karty	Podpis	Data
ZESPÓŁ/CZĘŚĆ							
ROLKA PODPOROWA TAŚMNY.							
OBIEKT IOS, Przenośnik PG6, Instalacja ZPKW.							
Materiał							
Nr rysunku 82.006.06.000.000.0							
Zespół: rys. nr							
Zastęp: rys. nr							
Podzielnika 1:1							
POLANIEC							
Nr arch 2 - 02767							

